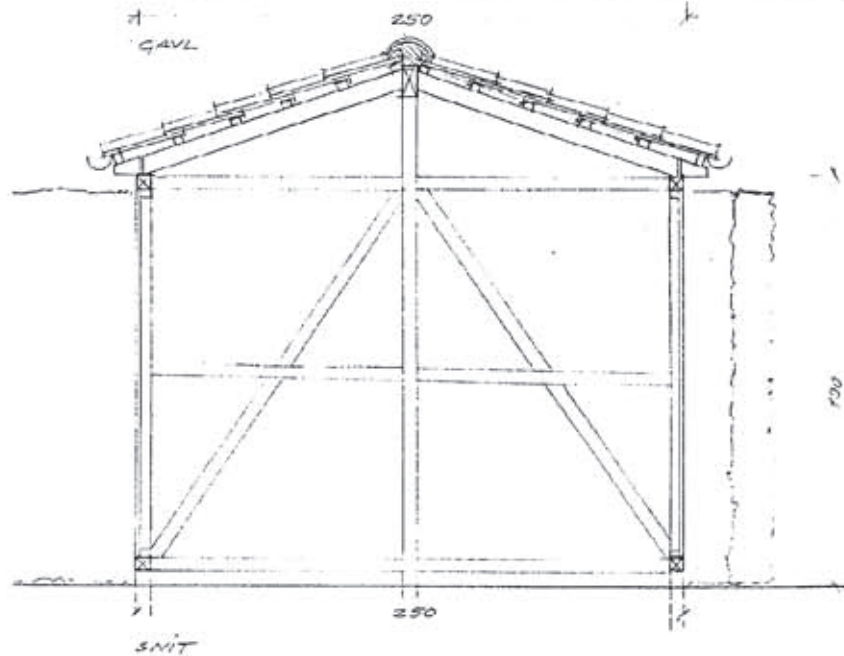
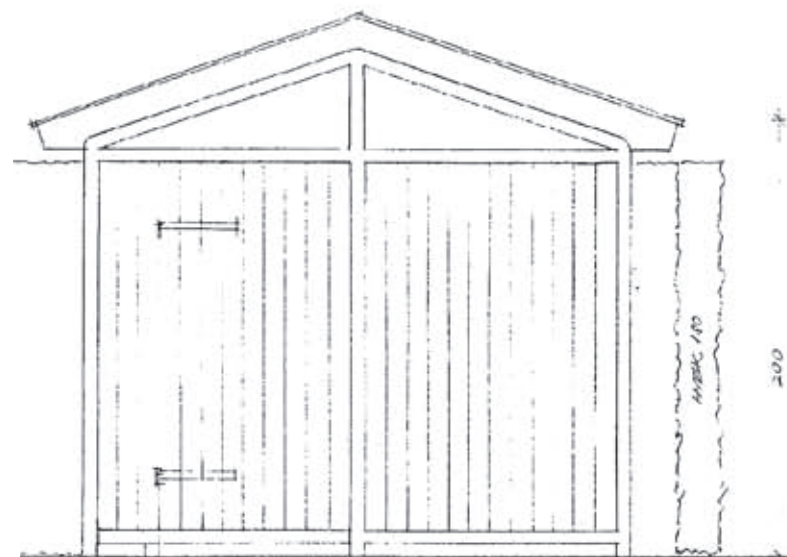
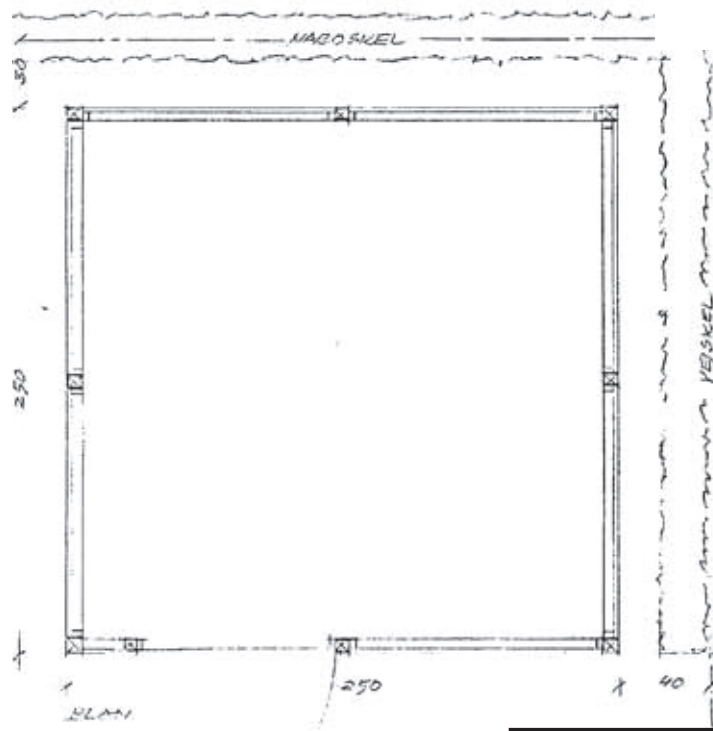


Note - udhus forhave:

Beklædning vandret, som angivet i teksten og på kvistflunke.
Placering indenfor vejskel (se afstand fra rækkehus på målebrev)
eller 40 cm indenfor skel, så der er plads til hæk.
(2022: giver plads til flere affaldsbeholdere mod vej).
Kan sammenbygges med nabo, dvs ingen hæk mellem naboer.



Herlev
Kommune

Sag: Lokalplan 64

Emne: Tegning 1, udhus i forhave

Dato: 13-03-2008

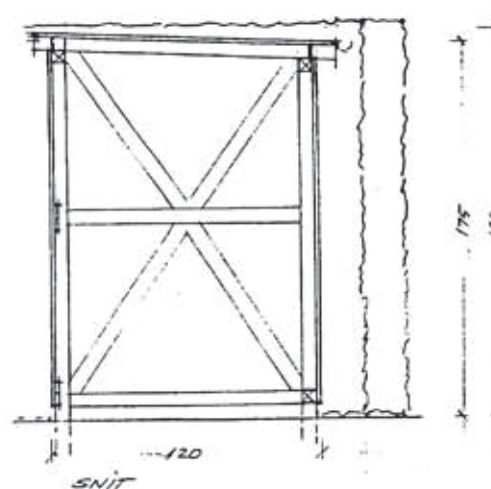
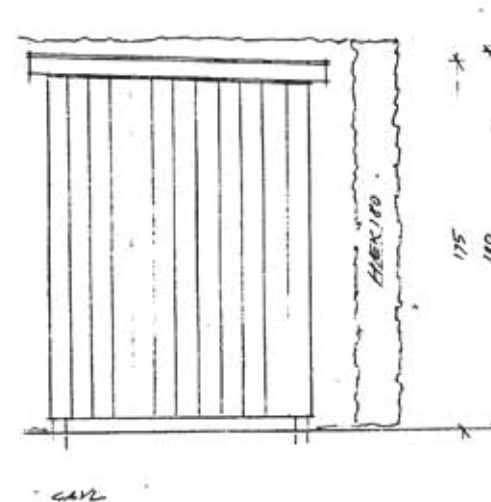
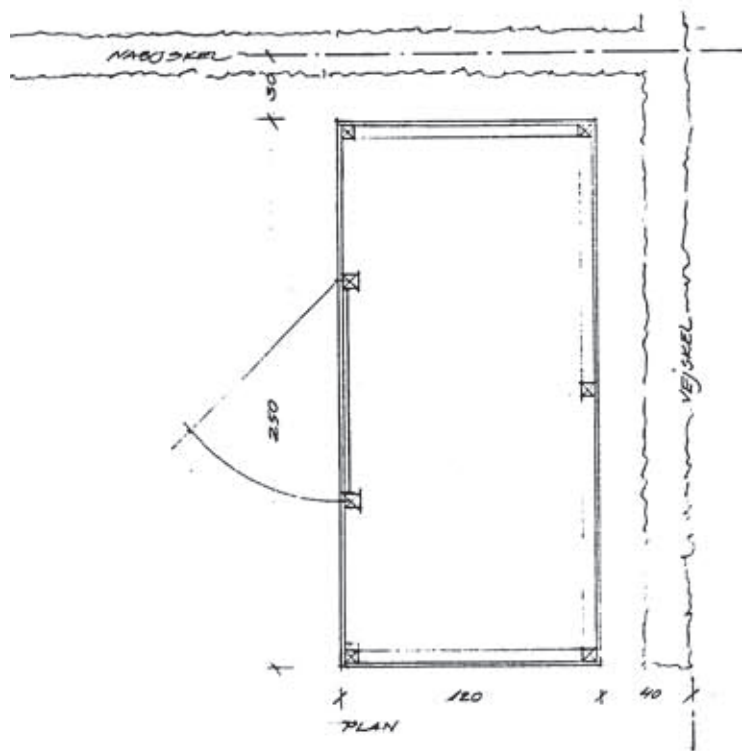
Mål: -

Initialer:TK

Note - udhus baghave:

Beklædning vandret, som angivet i teksten og på kvistflunke.

Placering indenfor skel evt. som del af hegn (se afstand fra rækkehus på målebrev) eller 40 cm indenfor skel, så der er plads til hæk.



Herlev
Kommune

Sag: Lokalplan 64

Emne: Tegning 2, udhus i baghave

Dato: 13-03-2008

Mål: -

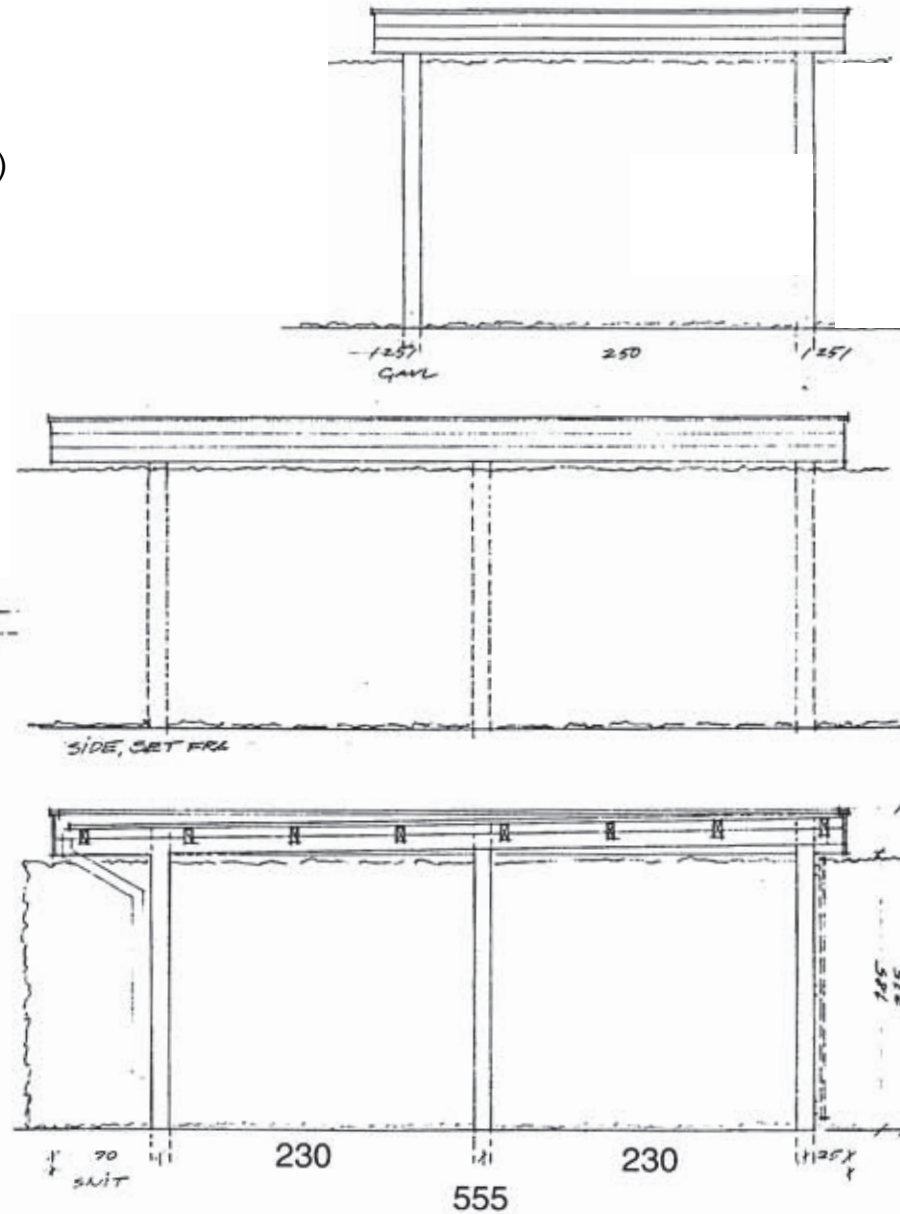
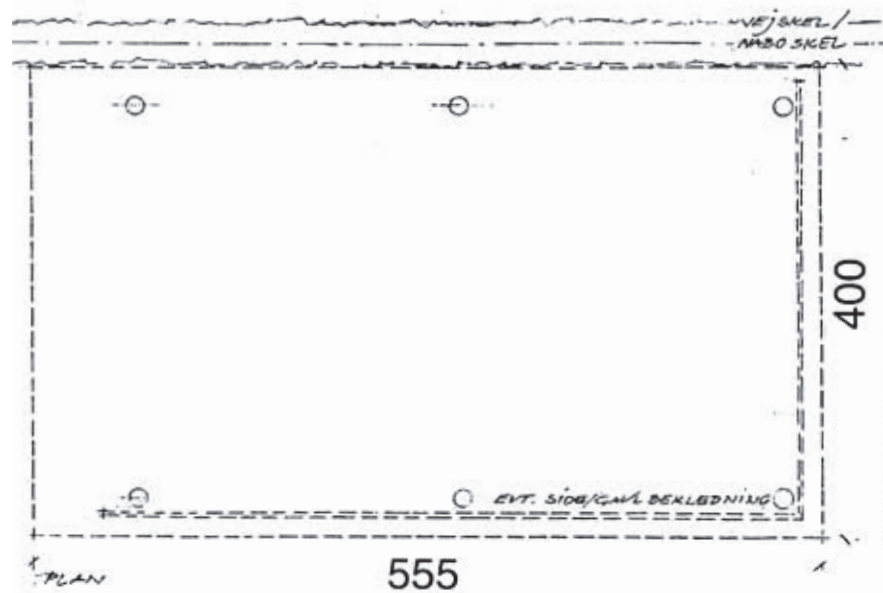
Initialer:TK

Note for carport:

Evt. beklædning vandret, som på kvistslunke.

Placering indenfor skel (se afstand fra rækkehus på målebrev)

eller 40 cm indenfor skel, så der er plads til at dreje bilen ind.
Bemærk mål i LP 64 er rettet (øget) i forhold til det tegnede (biler er større i dag).



Herlev
Kommune

Sag: Lokalplan 64

Emne: Tegning 3, carport






Dato: 13-03-2008

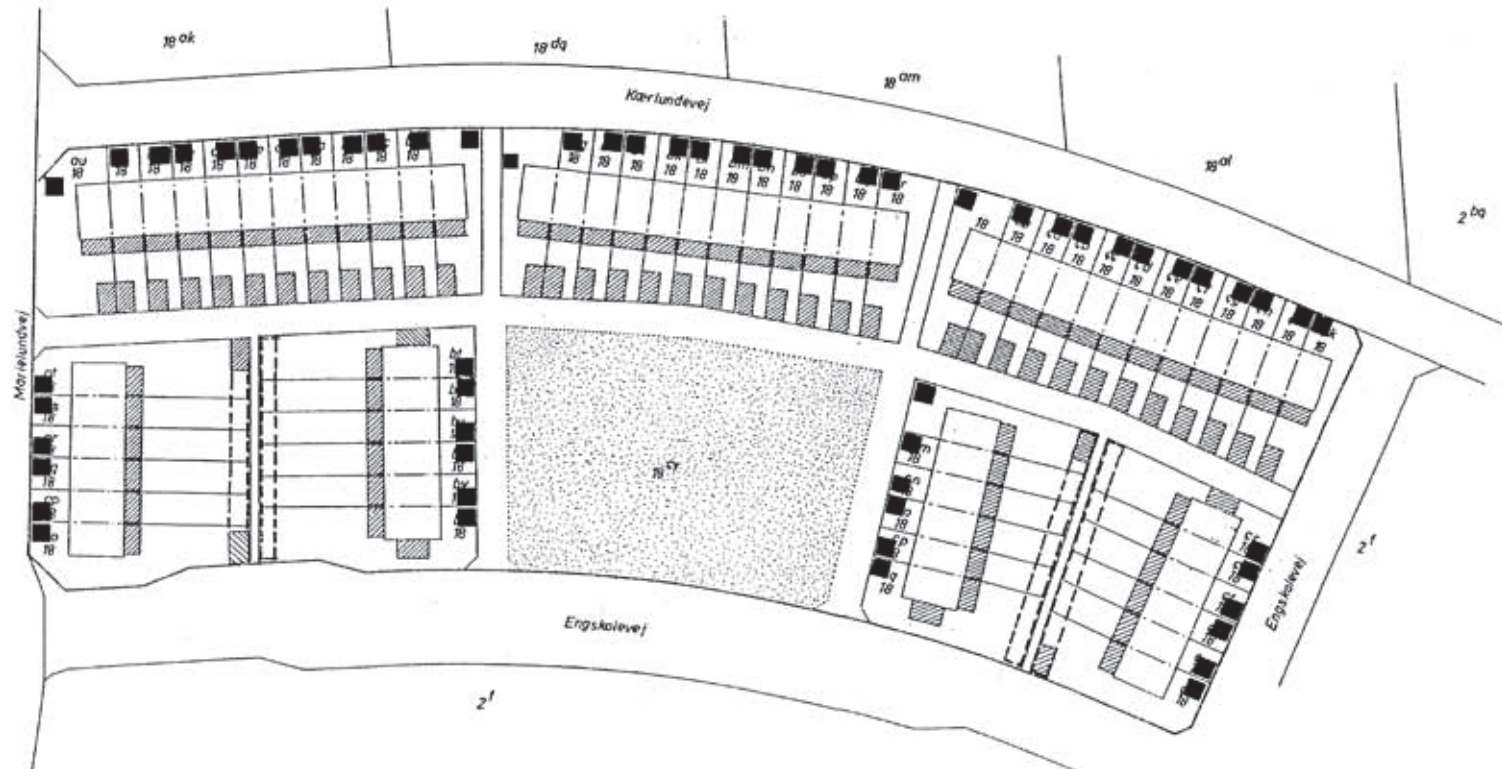
Mål: -

Initialer:TK

SITUATIONSPLAN

3. udgave

-  Byplanområdegrænse
-  Tilladt tilbygning
-  Fælles friareal
-  Forslag til udhuse type 1 og 2, placering.
-  Forslag, zone for udhus type 3, placering.



Herlev
Kommune

Sag: Lokalplan 64

Emne: Tegning 4, samlet plan for Herlev-Marielund

Dato: 13-03-2008

Mål: -

Initialer:TK